

# MANISCOPIC

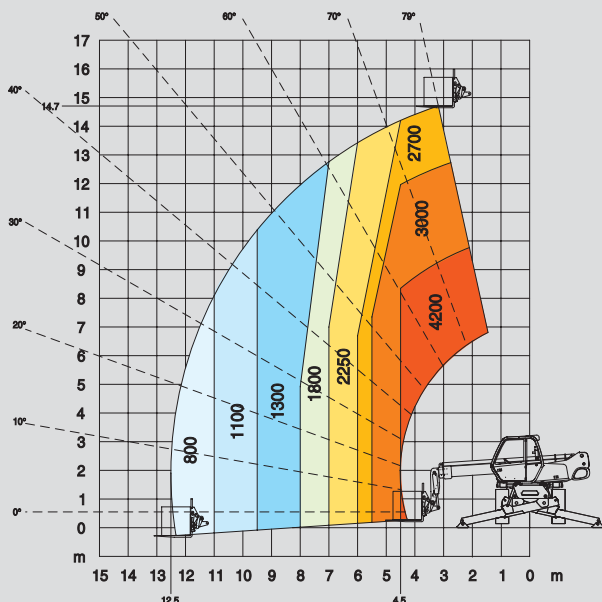
## MRT 1542 M Serie

- Hubhöhe : 14,78 m
- Max. Reichweite : 12,50 m
- Dieselmotor : 101 PS - 74,5 kw
- Allradantrieb - Allradlenkung
- Hydrostatischer Antrieb

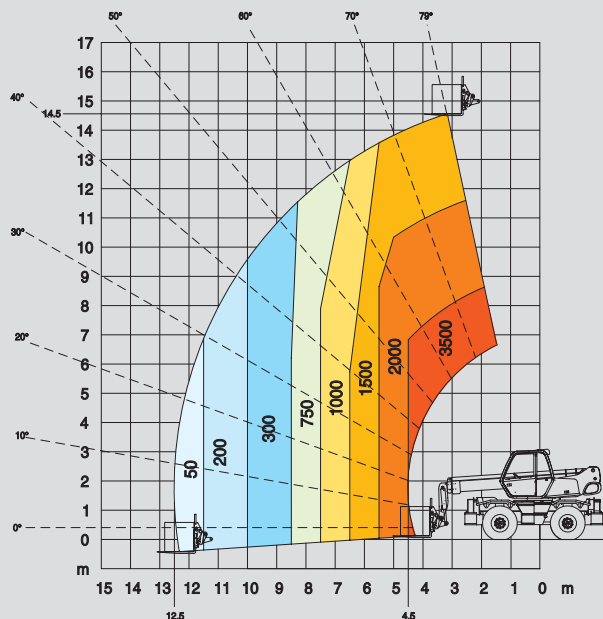


 **MANITOU**

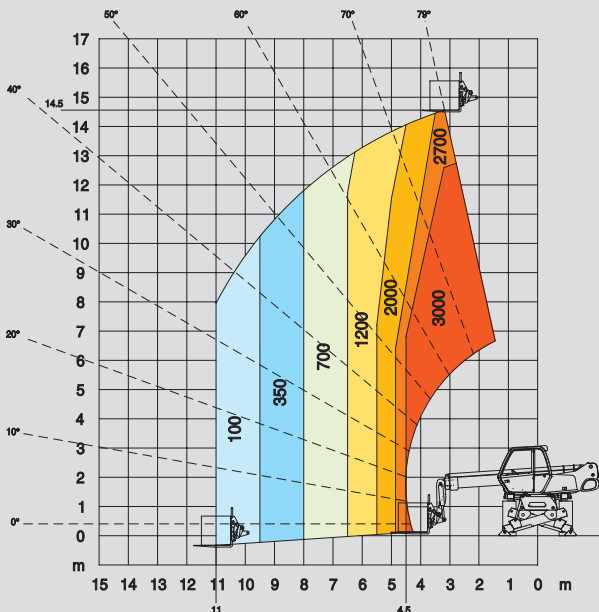
**360° ABGESTÜTZT  
MIT GABELN**



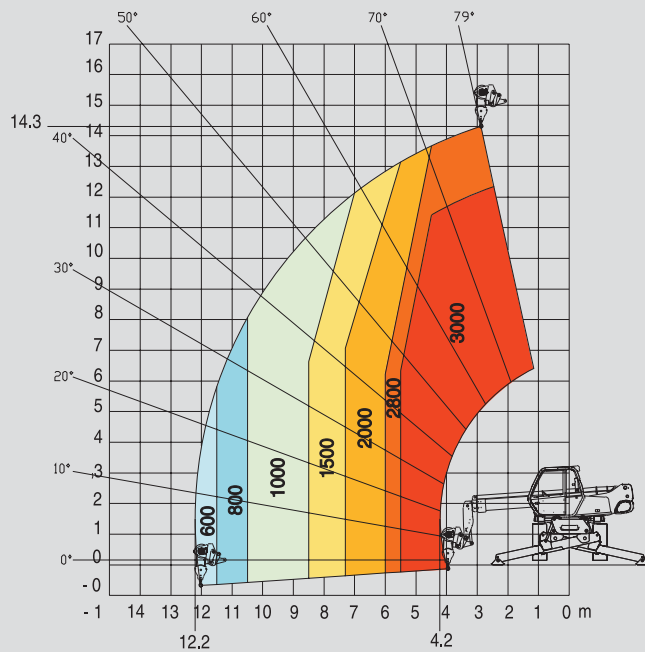
**FRONTAL AUF REIFEN  
MIT GABELN**



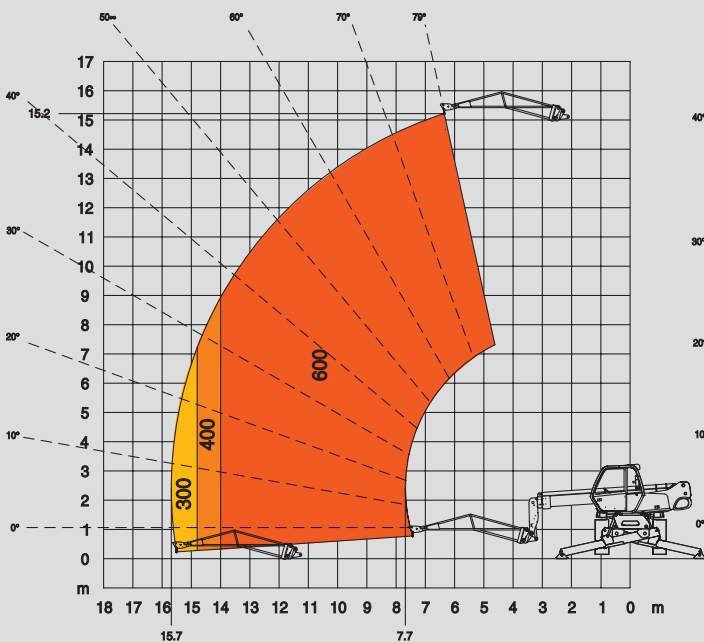
**360° STÜTZEN HALB AUSGEFAHREN  
MIT GABELN**



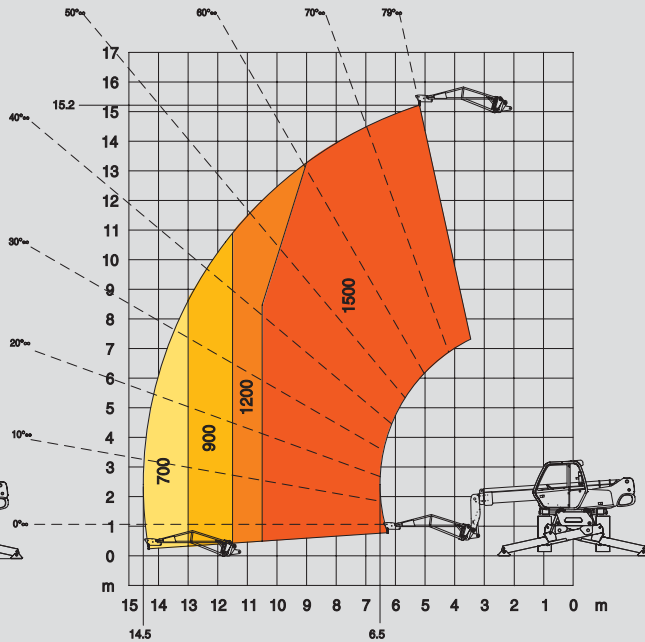
**360° ABGESTÜTZT  
MIT SEILWINDE 3T**



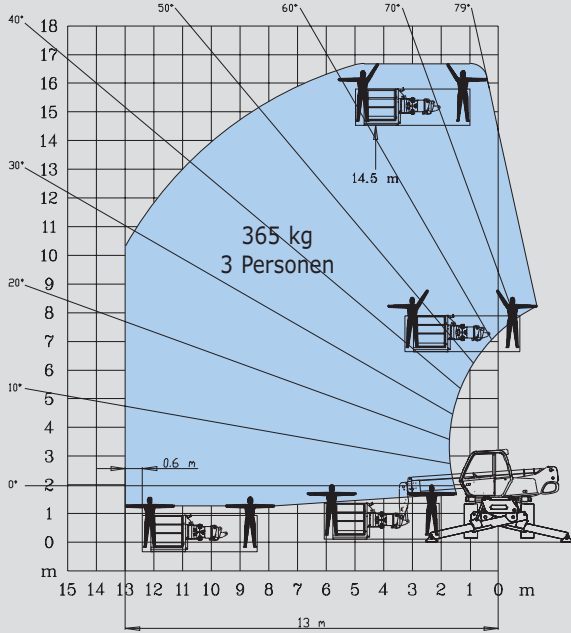
**360° ABGESTÜTZT  
MIT JIB P600**



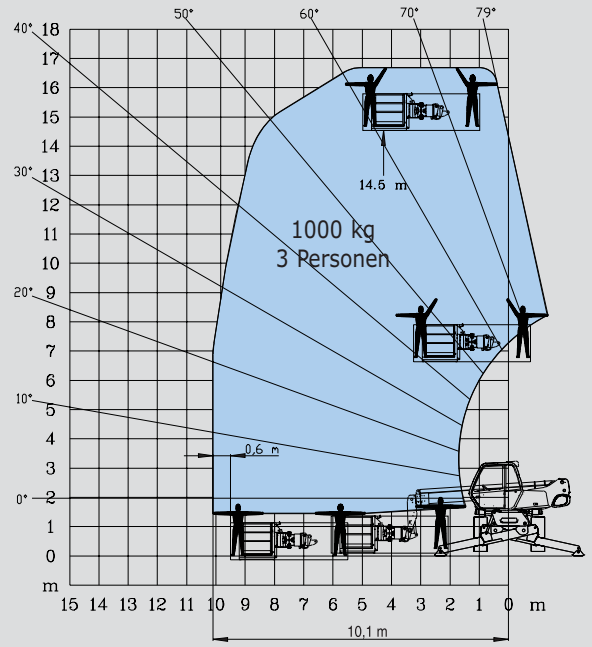
**360° ABGESTÜTZT  
MIT JIB P 1500**



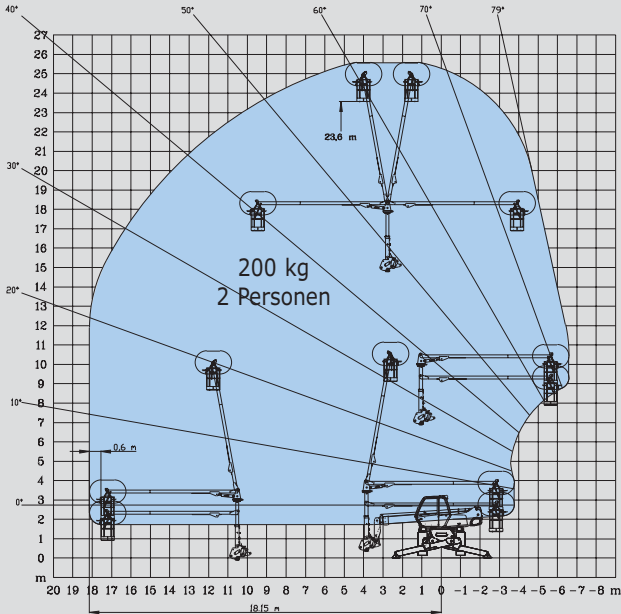
**360° ABGESTÜTZT  
MIT ARBEITSBÜHNE VERSTELLBAR  
2.25/4 m**



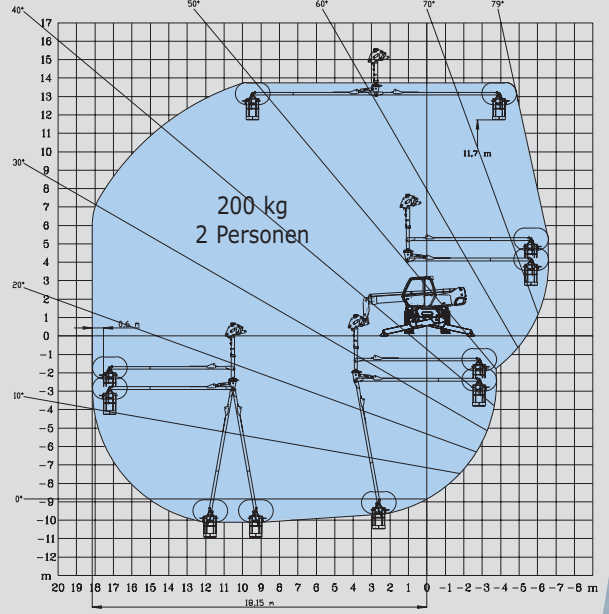
**360° ABGESTÜTZT  
MIT ARBEITSBÜHNE VERSTELLBAR  
1000 kg 2.25/4 m**



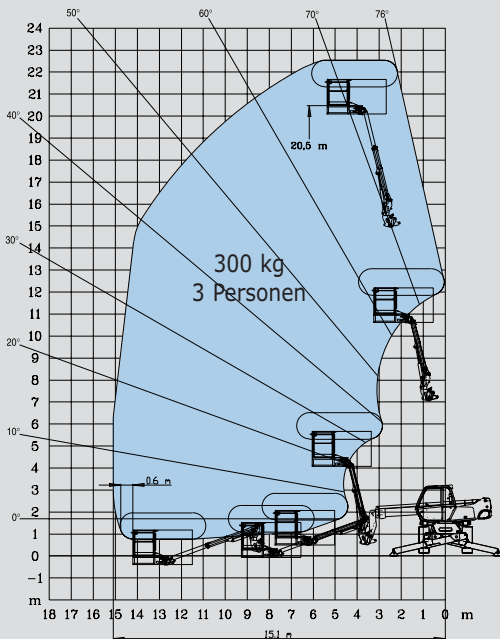
**360° ABGESTÜTZT  
MIT 3D SYSTEM  
IN DER POSITIVEN LAGE**



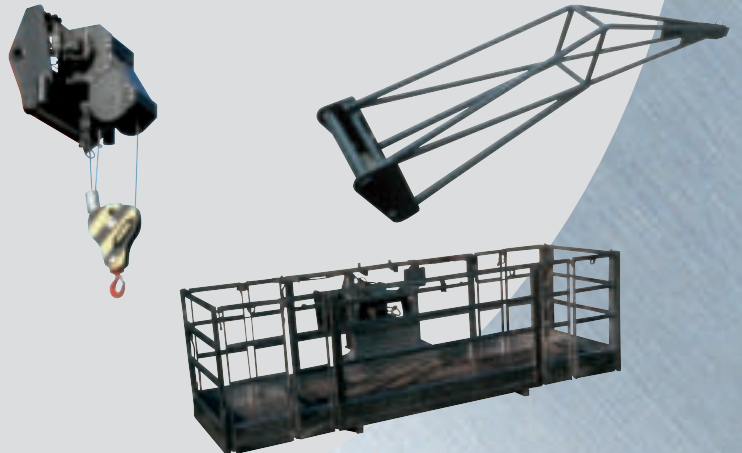
**360° ABGESTÜTZT  
MIT 3D SYSTEM  
IN DER NEGATIVEN LAGE**



**360° ABGESTÜTZT  
MIT ARBEITSBÜHNE AERIAL JIB**





**Weitere Anbaugeräte  
auf Anfrage**





## MRT 1542 *M Series*


 **Tragkraft (auf Stabilisatoren)** .....4200 kg  
bei 500 mm LSpA


 **Hubhöhe**.....14,78 m


 **Bereifung**  
18 - 22,5 16 PR


 **Gabelzinken (mm)**  
Länge .....1200  
Breite x Dicke .....150 x 50


 **Hydraulisch unterstützte Scheibenbremsen**  
im Ölbad in beiden Achsen  
Negative Handbremse


 **Motor PERKINS**  
Typ .....1104C.44 T  
4 Zylinder - Hubraum .....4400 cm<sup>3</sup>  
Leistung (ISO/TR 14396) .....101 PS/74,5 kw  
bei 2300 U/mn  
Wassergekühlt  
Direkte Einspritzung


 **Hydrostatischer Antrieb**  
mit automatischer Leistungsregulierung (Verstellpumpe  
und Verstellmotor hydraulisch regulierbar)  
Elektromagnetischer Fahrrichtungsschalter  
2 Vorwärts - und Rückwärtsgänge  
Fahrgeschwindigkeit max. ....25 km/h  
In Tüv-Version .....20 km/h


 **Stabilität**  
Hinterachse wird bei Drehbeginn (mehr als 15°)  
automatisch blockiert (Hydraulischer Verriegelungszyylinder)

 **4 Teleskopstabilisatoren**  
Die Stabilisatoren sind einzeln oder simultan  
ansteuerbar


 **Drehbar : 400°**  
Oberwagen montiert auf einem  
Drehkranz mit Doppellauftring und Innenverzahnung

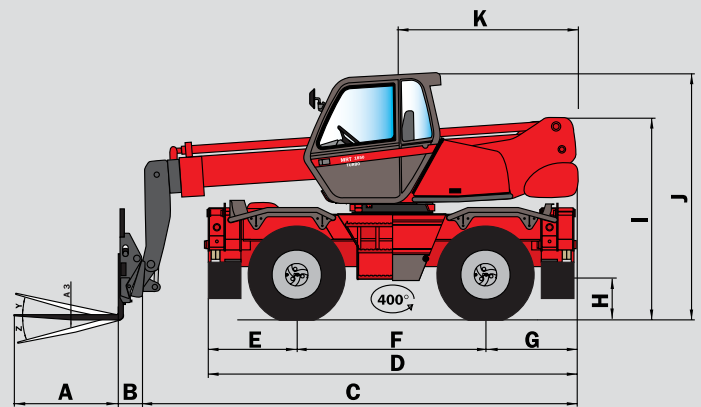
 **Hydraulik**  
2 Zahnradpumpen .....270 bar/115 l/mn

 **Hebel** : 2 Joysticks mit proportionaler Ansteuerung aller  
Hydraulikbewegungen

 **Behälter/Inhalt**  
Kühlsystem .....15 l.  
Motoröl .....8,1 l.  
Hydrauliköl .....140 l.  
Kraftstoff .....130 l.

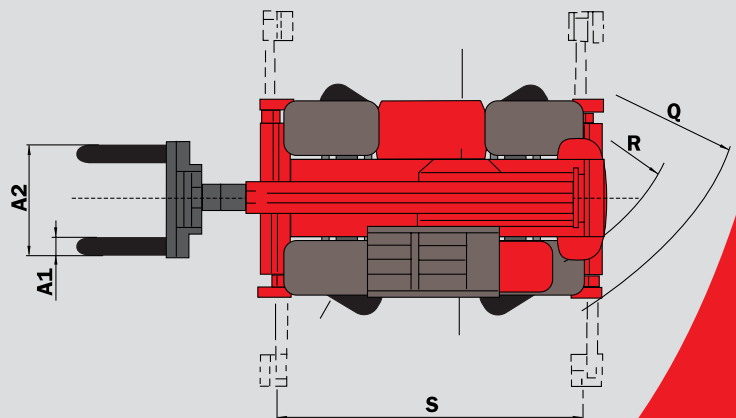
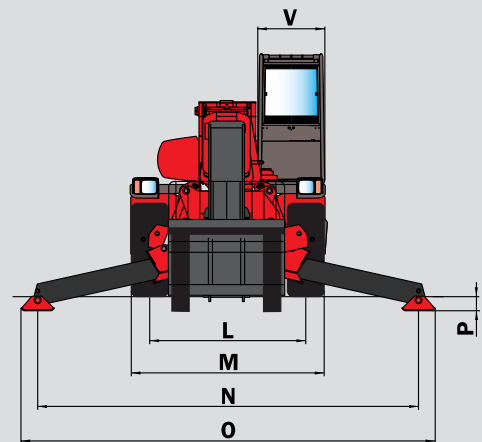
 **Eigengewicht (mit Gabeln)** .....13350 kg  
**Breite** .....2,43 m  
**Bauhöhe** .....3,02 m  
**Länge** .....5,69 m  
**Bodenfreiheit** .....0,46 m  
**Zugkraft** .....10800 daN

 **Standard** : Lastkontrollsystem  
(gemäß den Vorschriften für mobile Kräne)



A	1200
A1	150
A2	1320
A3	50
B	290
C	5400
D	4630
E	1155
F	2320
G	1155
H	460
I	2410
J	3025
K	2040
L	1930
M	2425
N	4100
O	4500
P	200
Q	4000
R	3410
S	4100
V	950
Y	12°
Z	105°

mm



Änderungen im Sinne des technischen Fortschritts vorbehalten.  
Die in der vorliegenden Broschüre vorgestellten MANITOU - Maschinen können mit Zusatzgeräten ausgestattet werden.



Deutschland und Österreich : MANITOU Deutschland GmbH

61239 OBER-MÖRLEN ☎ 06002 - 9199 - 0

Andere Länder : MANITOU B.F. S.A.

44158 ANCENIS cedex - FRANKREICH ☎ 33 2 40 09 10 11

www.manitou.com

700035DE

