

Maststapler

MH 20/25 - 4 T

Buggie
Evolution

Kompakte Modelle mit Allradantrieb

- Tragkraft 2000 kg und 2500 kg
- Gesamthöhe: unter 2 Meter
- Allzweckstapler



Kompakte Stapler mit Allradantrieb

• Die Ergonomie des Arbeitsplatzes erleichtert Ihnen das Arbeiten

In der Standardversion: Kippbarer Fahrer schutz mit Front- und Heckscheibe. Die MH können optional mit einer geschlossenen Kabine ausgestattet werden (Gesamthöhe mit Kabine = 2,10 m).

Die Kabine ist von beiden Seiten aus ohne Trittblech zugänglich, was das häufige Ein- und Aussteigen erleichtert.

Ein Kreuzhebel lenkt die Mastbewegungen, ein zweiter Hebel ermöglicht die Steuerung hydraulischer Anbauteile wie Seitenschieber, Greifer etc...

Auf dem Armaturenbrett sind alle Anzeigen und Funktionen übersichtlich angeordnet, unter anderem:

- ① - Die Differenzialsperre ermöglicht die gleichmäßige Kraftverteilung auf alle vier Räder.



- ② - Die elektrohydraulische Kabinenanhebung erlaubt einen uneingeschränkten und schnellen Zugriff auf alle Komponenten bei der Wartung.



• Die Stabilität der MH bietet Ihnen optimale Sicherheit

Die Neigung des Masts nach hinten (12°) und der niedrige Schwerpunkt des Staplers sorgen für optimale Stabilität im beladenen Zustand. Weiterhin können die MH mit einer Schaufel ausgestattet werden: hohe Schubkraft.

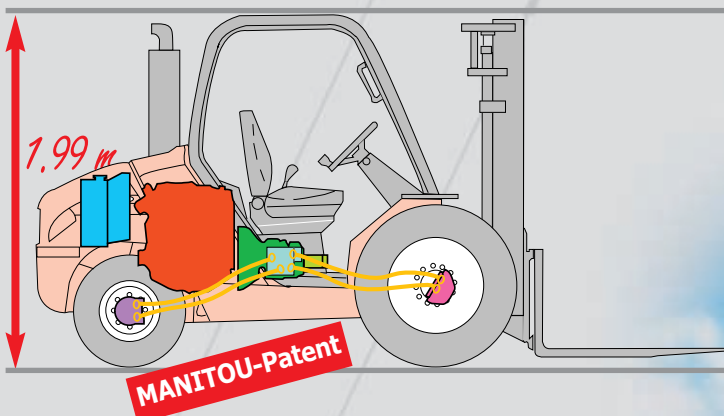


MH 20/MH 25 - 4 T Buggie,

Aufbauend auf dem bewährten, exklusiven Konzept des MSI, einem extrem stabilen und vielseitigen Großreifenstapler, bietet MANITOU jetzt den kompakten MH 20/25 4 T Buggie *Evolution* mit permanentem Allradantrieb.

• Seine Kompaktheit erlaubt das Arbeiten in engsten Räumen

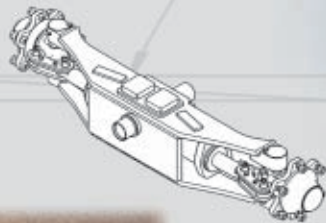
Die besondere Anordnung aller MH-Komponenten ermöglichte die Konstruktion eines außergewöhnlich kompakten Staplers (weniger als 2 Meter Höhe) mit extrem niedriger Einstiegshöhe. Die MH sind mit dem Motor Perkins - 4 Zylinder - 404 C 22T - 60 PS/44,7 kw ausgestattet.



Die 4 Radmotoren verleihen dem MH eine sehr gute Traktion für die Arbeit auf jedem Untergrund. Die MH sind echte kompakte Geländestapler.

• Die Wendigkeit der MH bietet Ihnen eine außergewöhnliche Arbeitsflexibilität

Die Monoblock-Lenkachse mit integriertem Zylinder bietet einen außergewöhnlichen Lenkwinkel für das Manövrieren in beengten Räumen.









Ideal für Lagerbereiche oder enge Baustellen.



Masten MH 20/25 - 4T Buggie - EN 1726 - 1 Anhang H

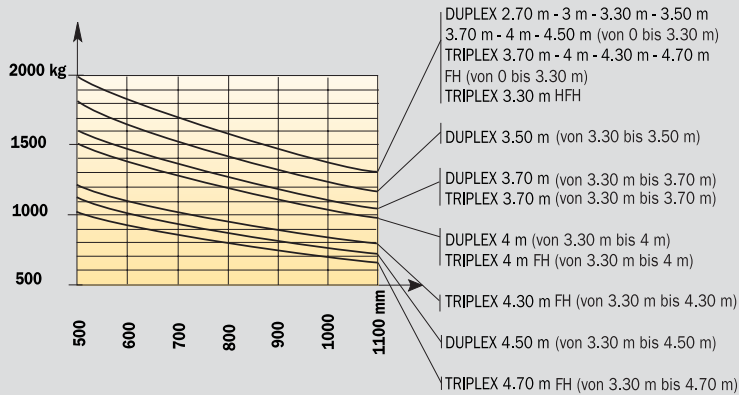
MASTEN	MODELL	GESAMTHUB AN GABELN (mm)	BAUHÖHE EINGEF. (mm)	FREIHUB (mm)	BAUHÖHE AUSGEF. (mm)	HUBHÖHE BEI MAX. TRAGFÄHIGKEIT (mm)		TRAGFÄHIGKEIT BEI MAXIMALER HUBHÖHE (kg)		MAST-NEIGUNG VO/HI	
						Mit Seitenschieber	Ohne Seitenschieber	Mit Seitenschieber	Ohne Seitenschieber		
DUPLIX FREISICHT	3.00 m	MH 20 - 4T MH 25 - 4T	3030	2145	130	3831	3000 3000	3000 3000	2000 2400	2000 2500	10/12°
	3.30 m	MH 20 - 4T MH 25 - 4T	3330	2295	130	4131	3300 3300	3300 3300	2000 2400	2000 2500	10/12°
	3.50 m	MH 20 - 4T MH 25 - 4T	3530	2395	130	4331	3300 3300	3300 3300	1800 1800	1800 1900	10/12°
	3.70 m	MH 20 - 4T MH 25 - 4T	3730	2555	130	4531	3300 3300	3300 3300	1600 1800	1600 1900	10/12°
	4.00 m	MH 20 - 4T MH 25 - 4T	4030	2745	130	4831	3300 3300	3300 3300	1500 1350	1500 1550	10/12°
	4.50 m	MH 20 - 4T MH 25 - 4T	4530	2995	130	5331	3300 3300	3300 3300	1100 1000	1100 1100	10/12°
TRIPLEX ohne Freihub	3.30 m	MH 20 - 4T MH 25 - 4T	3340	1990	-	4070	3300 3300	3300 3300	2000 2400	2000 2500	10/12°
TRIPLEX FREIHUB	3.70 m	MH 20 - 4T MH 25 - 4T	3740	1990	1216	4469	3300 3300	3300 3300	1600 1800	1600 1900	10/12°
	4.00 m	MH 20 - 4T MH 25 - 4T	4040	2045	1316	4769	3300 3300	3300 3300	1500 1350	1500 1550	10/12°
	4.30 m	MH 20 - 4T MH 25 - 4T	4340	2145	1416	5069	3300 3300	3300 3300	1200 1100	1200 1250	10/12°
	4.70 m	MH 20 - 4T MH 25 - 4T	4740	2295	1566	5469	3300 3300	3300 3300	1000 900	1000 1000	10/12°

Bereifung MH 20/25 - 4 T Buggie

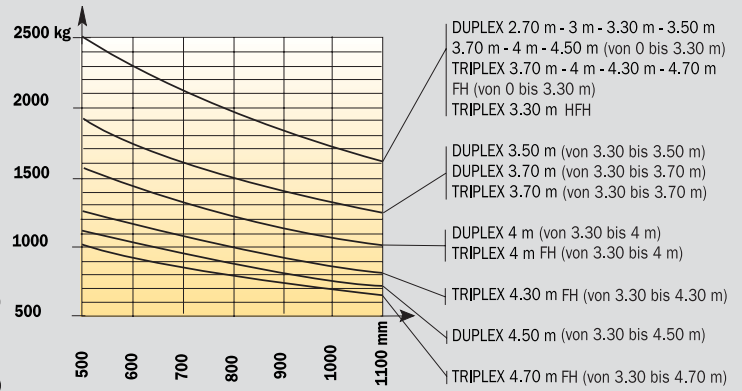
	Version		Bereifung	Reifenbreite (mm)	Gesamtbreite (mm)	Profil
Standard	Geländebereifung	VO	275/80 R20 XM 27	280	1440	
	Mischbereifung	HI	27.10 - 12 14PR IC 30	275	1439	
Option	Mischbereifung	VO	10.5 R 20 MPT 80 14PR 134 G	266	1440	
	Mischbereifung breit	VO	10.5 R 20 MPT 80 14PR 134 G	266	1522	
		VO	15.5/55 R 18 SP PG7 14 PR	374	1540	
	Mischbereifung extra breit	VO	15.5/55 R 18 SP PG7 14 PR	374	1650	

Lastdiagramme MH 20/25 - 4T Buggie Gemäß Norm EN 1726-1 Anhang H (Norm für Geländestapler)

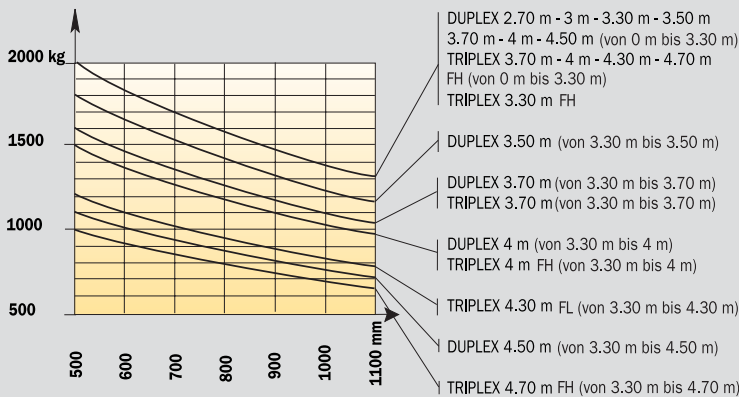
MH 20 - 4T Buggie (Ohne Seitenschieber)



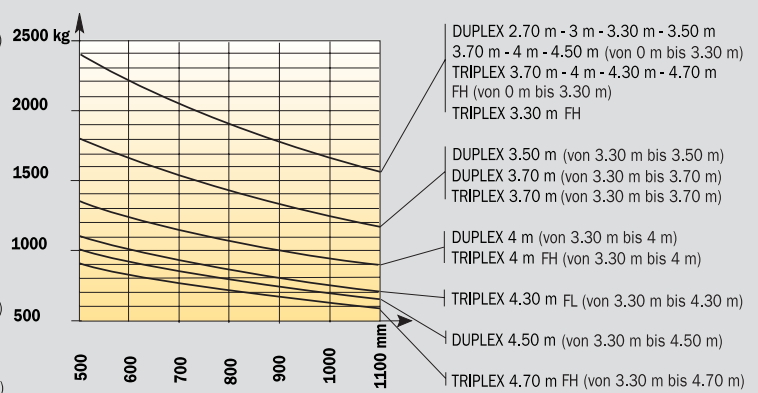
MH 25 - 4T Buggie (Ohne Seitenschieber)



MH 20 - 4T Buggie (Mit Seitenschieber)

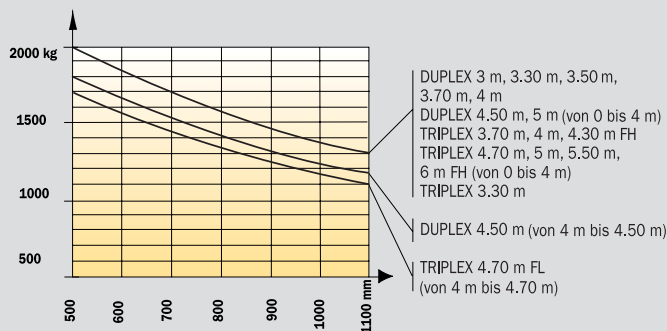


MH 25 - 4T Buggie (Mit Seitenschieber)

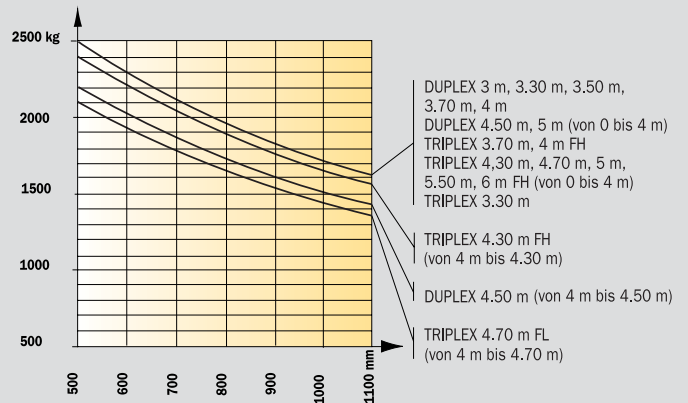


Gemäß Norm EN 1726-1 ISO 1074 (Norm für Industriestapler)

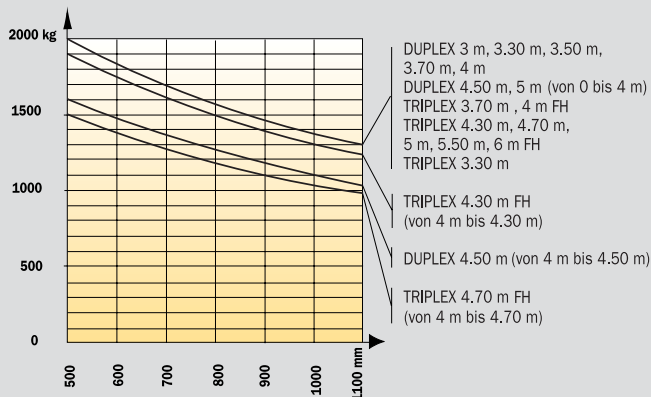
MH 20 - 4T Buggie (Ohne Seitenschieber)



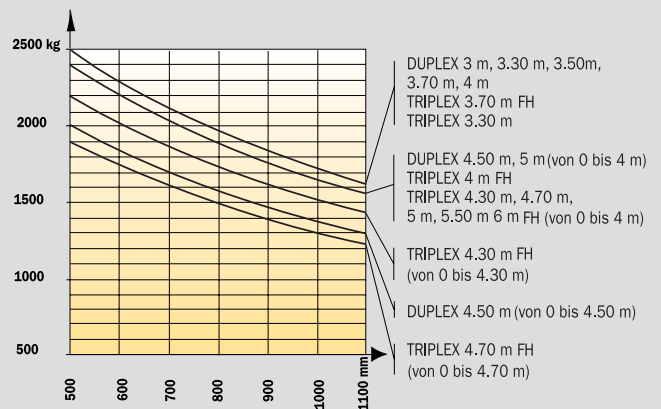
MH 25 - 4T Buggie (Ohne Seitenschieber)



MH 20 - 4T Buggie (Mit Seitenschieber)



MH 25 - 4T Buggie (Mit Seitenschieber)



MH 20 - 4 T Buggie *Evolution*

MH 25 - 4 T Buggie *Evolution*



Tragkraft

bei 500 mm LspA
 MH 20 - 4 T Buggie2000 kg
 MH 25 - 4 T Buggie2500 kg



Standard-Hubhöhe3,30 m



Bereifung

Vorne275/80 R20 XM 27 Tubeless
 Hinten27.10 - 12 14 PR IC 30



Gabelzinken (mm)

Länge1100
 Breite x Stärke100 x 40
 Maximaler Abstand an den Außenkanten
 der Gabelzinken1260



Hydraulische Ölbadlamellenbremse



Motor PERKINS

Typ404 C - 22T
 Hubraum4 Zyl. 2216 cm³
 Leistung (ISO TR 14396)60 HP/44.7 kw
 Maximales Drehmoment190 Nm bei 1800 U/mn
 Direkteinspritzung
 Wasserkühlung



DrehmomentwandlerHYDROSTATISCH

Antriebsräder4
 Elektro-hydraulischer Fahrtrichtungsschalter
 Hydraulische Radmotoren vorneRexroth
 Hydraulische Radmotoren hintenPoclain
 Vorwärts-/Rückwärtsgänge1/1
 Fahrgeschwindigkeit max.14 km/h
 Differenzialsperre: gleichmäßige Kraftverteilung
 auf beide Achsen



Hydraulik

Zahnradpumpe
 MH 20 - 4 T145 bar/79 l/mn
 MH 25 - 4 T180 bar/79 l/mn
 Lenkpumpe125 bar/79 l/mn



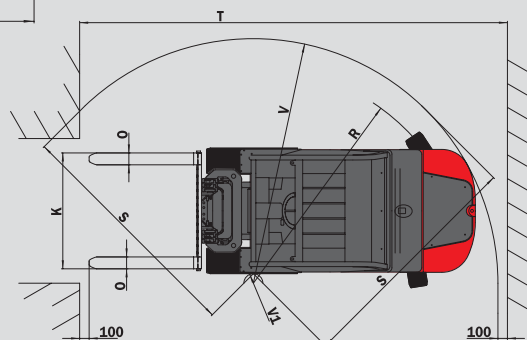
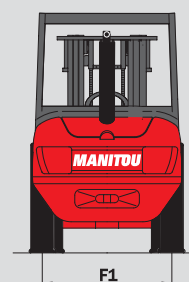
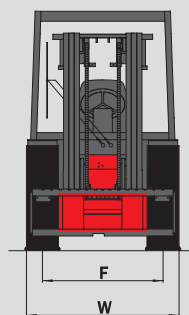
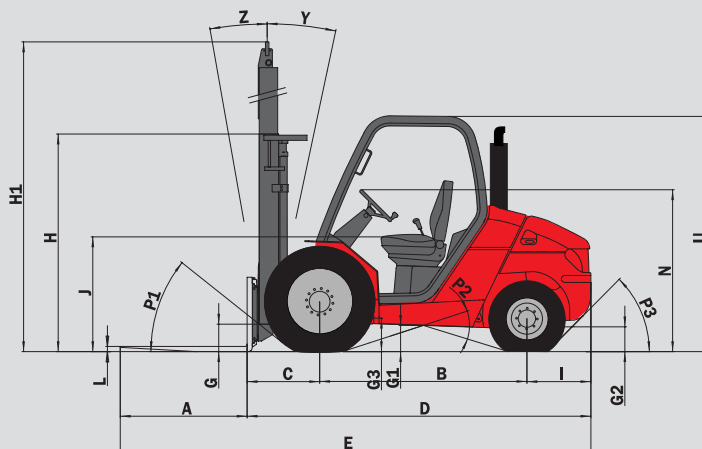
Füllmengen

Kühlsystem10,5 l.
 Motoröl9,75 l.
 Hydraulikkreis hydrostatischer
 Drehmomentwandler95 l.
 Kraftstoff73,5 l.



Eigengewicht (mit Gabeln)

MH 20 - 4 T4040 kg
 MH 25 - 4 T4340 kg
Gesamtbreite1,44 m
Gesamthöhe (Fahrerschutzdach)1,99 m
Gesamtlänge4,04 m
Bodenfreiheit260 mm



	MH 20-4T	MH 25-4 T
A	1100	1100
B	1800	1800
C	625	625
D	2945	2945
E	4045	4045
F	1160	1160
F1	1164	1164
G	265	265
G*	235	235
G1	260	260
G1*	260	260
G2	215	215
G2*	230	230
G3	270	270
H	1835	1835
H*	1945	1945
H1	4070	4070
H1*	4469	4469
I	520	520
J	1025	1025
K	1260	1260
L	40	40
N	1450	1450
O	100	100
P1	49.5°	49.5°
P2	40.5°	40.5°
P3	44°	44°
R	3045	3045
S	2500	2500
T	5090	5090
U	1990	1990
V	3265	3265
V1	1080	1080
W	1440	1440
Y	12°	12°
Z	10°	10°

mm

G* - G1* - G2*: mit Last
 H - H1 - R: Standard
 H* - H1*: Option

Standard

- Kippbarer Fahrer schutz mit Front- und Heckscheibe
- Sicherheitsgurt
- Betriebsstundenzähler
- Scheibenwischer vorne und hinten
- Elektrohydraulische Kabinenanhebung
- Hydraulikdifferenzial mit elektrohydraulischer Steuerung
- Elektrisch verriegelbare Parkbremse
- Fahrtrichtungsschalter am Steuerrad
- ...

Optionen

- Fahrscheinwerfer
- Bremsleuchten
- Arbeitsscheinwerfer
- Rückfahrscheinwerfer
- Innenspiegel
- Rundumleuchte
- Fahrerrückhaltebügel
- Geschlossene Kabine mit Heizung
- Akustische Rückfahrwarnanlage
- Diverse Anbaugeräte wie Schaufel, Seitenschieber (TDL), Greifer etc...

Änderungen im Sinne des technischen Fortschritts vorbehalten.
 Die in der Vorliegenden Broschüre vorgestellten MANITOU - Maschinen können mit Zusatzgeräten ausgestattet sein.

