

**Bedienungs- und  
Wartungsanleitung  
Ersatzteilliste**

**Gabelhubwagen Premium Edelstahl**



**1101088NTNSS1**

# Einleitung

Mit dem Gabelhubwagen steht Ihnen eine zuverlässige, technisch ausgereifte Maschine zur Verfügung, deren Konzept bis ins Detail stimmt. Wirtschaftlichkeit, Vielseitigkeit und Bedienerfreundlichkeit – das sind die herausragenden Merkmale der Maschine. Durch kompakte Bauweise, einfache Bedienung, hohe Zuverlässigkeit und überzeugende Qualität bringt der Gabelhubwagen auf kleiner Fläche große Leistungen.

Der Gabelhubwagen ist mit dem CE-Zeichen versehen. Das Zeichen besagt, dass der Hersteller für diese Maschine eine EG-Konformitätserklärung abgegeben hat. Diese Erklärung bescheinigt, dass die Maschine die Forderungen der EG-Richtlinien erfüllt.

**Vor der Inbetriebnahme ist die Betriebsanleitung aufmerksam zu lesen. Erst wenn deren Inhalt vollständig verstanden wurde, darf mit dem Gerät gearbeitet werden! Sämtliche Sicherheitshinweise sind genauestens zu befolgen!**

**Diese Bedienungsanleitung ist wie ein Dokument aufzubewahren!  
Beim Empfang sollte der Gabelhubwagen auf Transportschäden überprüft werden.  
Schadhafte Gabelhubwagen dürfen nicht in Gebrauch genommen werden.**

## **Garantie**

Die Garantie schließt Material- und Montagefehler an Teilen ein, die sich bei der Prüfung durch den Hersteller als falsch oder für den normalen Gebrauch als unzureichend erwiesen haben und innerhalb der Garantiezeit

von 12 Monaten an den Hersteller kostenfrei zurückgesandt wurden.

Ausschluss der Haftung

Der Hersteller übernimmt keine Haftung für Personenoder Sachschäden, die infolge von Mängeln oder Fehlern an gelieferten Gabelhubwagen oder durch fehlerhafte Verwendung entstanden sind.

Der Hersteller übernimmt ebenfalls keine Haftung für entgangene Gewinne, Betriebsausfallzeiten, Verluste oder ähnliche indirekte Verluste, die dem Käufer entstanden sind. Drittschäden, gleich welcher Art, sind vom Ersatz ausgeschlossen.

## ALLGEMEINE ANGABEN

Nenntragkraft:	2000Kg
Gabellänge:	1.150mm
Maß über Gabeln:	520mm
Hub:	115mm
Eigengewicht:	80 Kg

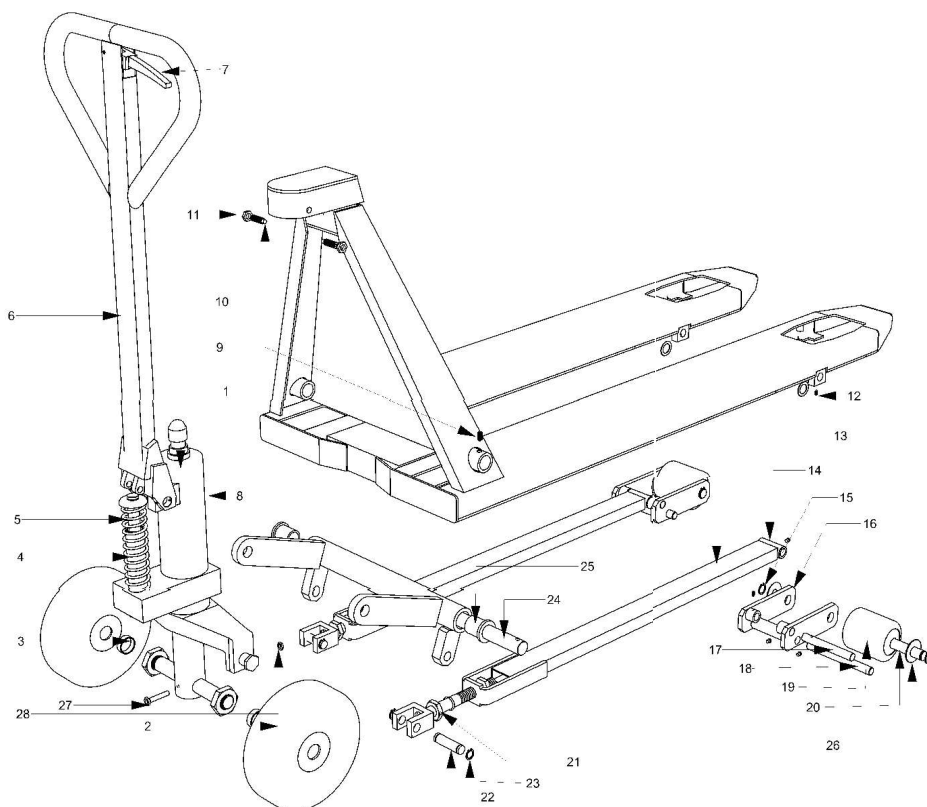
## EINSTELLUNG DER AUSLÖSUNG

An der Deichsel des Gabelhubwagens findet sich ein Hebel der in 3 Positionen eingestellt werden kann.

<b>Heben</b>	-Hebel nach unten
<b>Fahrstellung</b>	-Hebel in Mittelstellung
<b>Senken</b>	-Hebel nach oben

# Ersatzteile

Pos.	Artikel	Menge	Pos.	Artikel	Menge
1	Pumpeneinheit	1	20	Bolzen	2
2	Rad	2	21	Mutter	4
3	Distanzstück	2	22	Bolzen	2
4	Feder	1	23	Seegering	4
5	Pumpe	1	24	Bolzen	1
6	Hebel	1	25	Buchse	2
7	Obere Wippe	1	26	Unterlegscheibe	4
8	Dichtsatz	1	27	Schraube	1
9	Fixierung	1	28	Mutter Selbstsichernd	1
10	Schraube	2			
11	Mutter unten	2			
12	Fixierung	4			
13	Rohrstück rechteckig Hebelage	2			
14	Rohrstück Schmiernippel	2			
15	Seegering	4			
16	Wippe	4			
17	Bolzen	2			
18	Bolzen	2			
19	Rolle	2			



## Anleitung für die richtige Handhabung

1. Vor der Benutzung muss der Bediener die Gebrauchsanleitung aufmerksam lesen.
2. Zum Verziehen und/oder Verschieben des Handhubwagens muss sich der Hebel immer in Fahrstellung befinden, dies sorgt für eine bessere Entlüftung des Hydrauliksystems und eine leichtere Handhabung. Dies verringert auch den Verschleiß der Dichtungen des Hydraulikkreislaufes und der Pumpenteile.
3. **Nicht Bedienen** wenn Sie mit der Funktion des Handgabel-Hubwagens nicht vertraut sind, Sie nicht eingewiesen wurden, und nicht autorisiert sind.
4. **Nicht** auf Rampe und im Gefälle Einsetzen.
5. **Keine** Personen auf den Gabeln transportieren.
6. Das Tragen von Sicherheitsschuhen wird empfohlen
7. Das Tragen von Schutzhandschuhen wird empfohlen
8. **Lasten nicht** wie in Fig.2/B transportieren.
9. Unbedingt auf die maximale Tragkraft achten.

## Wartung

Ihr Handgabel-Hubwagen ist **fast** Wartungsfrei.

### 1.1 ÖL

Kontrollieren Sie den Ölstand alle 6 Monate. Nur Hydrauliköl gem. H1 NSF.

### 1.2 Entlüftung

Während des Gebrauchs kann Luft im Hydrauliksystem auftreten. Es kann vorkommen, dass sich die Gabeln nicht anheben, auch wenn der Hebel in Position heben steht, und wenn Sie Pumpen. Sie können das System wie folgt entlüften: Stellen Sie den Hebel in Position Senken, bewegen Sie die Deichsel dann mehrfach nach oben und unten.

### 1.3 Tägliche Kontrolle und Wartung

Eine tägliche Kontrolle des Handgabel-Hubwagens verringert den Verschleiß.

### 1.4 Schmierung

Die Kugellager sind mit einem Dauerfett eingefettet.

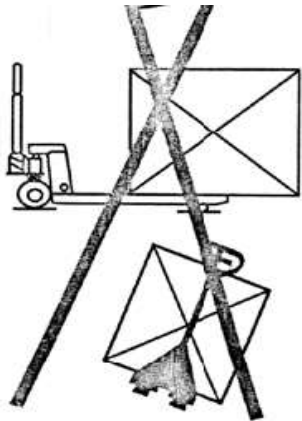
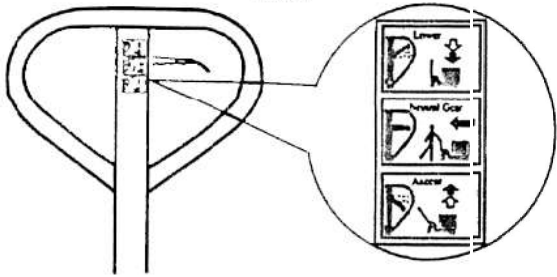
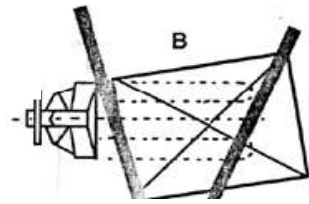
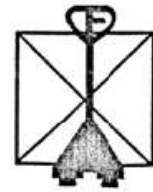
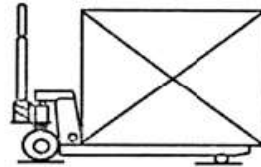
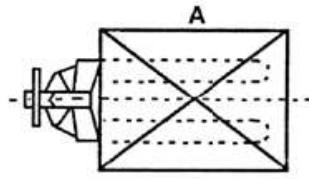


Fig.1



n

Fig.2



**ACHTUNG:**

dem Bediener ist es nicht gestattet, Reparaturen und/oder Veränderungen ohne Einweisung und Autorisierung selbst durch zu führen.

Problem	Ursache	Lösung
Die Gabeln heben nicht ganz an	-zu wenig Hydrauliköl -kein Hydrauliköl -verunreinigtes Hydrauliköl	-Öl nachfüllen -Öl einfüllen -Öl wechsel
Die Gabeln heben nicht an	-luft befindet sich im Hydraulikkreislauf -der Kolben oder das Gehäuse der Pumpe sind durch einen ungleiche Lastentransport oder einer Überladung verbogen	-siehe Wartung 1.2  -Austausch Kolben oder Pumpengehäuse
Die Gabeln senken nicht	die Gabeln wurden längere Zeit im angehobenen Zustand belassen	bei Nichtbenutzung Gabeln absenken
Ölverlust	-Dichtung defekt -verschmutzung des Hydrauliköls dass die Schließung des Ventils verhindert	-Dichtung ersetzen  -Ölwechsel
Die Gabeln senken selbsttätig ab	-Hydraulikkomponeten sind Verschlissen oder defekt  -Luft ist im Hydraulikkreislauf  -Dichtung beschädigt	kontrollieren und Ersetzen der Beschädigten und verschlissenen Teile  siehe Wartung 1.2  Austausch gegen neue Dichtungen

**EG-Konformitätserklärung  
im Sinne der EG-Maschinenrichtlinie 2006/42/EG**

**Hiermit erklären wir, dass Gabelhubwagen**

Type: 1101088NTNSS1

zum Heben, Senken und Verahren von Lasten auf ebenem, befestigtem Boden  
in der jeweils gelieferten Ausführung folgenden einschlägigen Bestimmungen  
entspricht:

**EG-Maschinenrichtlinie 2006/42/EG**

**elektromagnetische Verträglichkeit: EMC 2014/30/UE-EN12895**

Bevollmächtigte für die Technische Dokumentation: Fr. Nicole Hörmann



Markus Schmied

Geschäftsleitung

August 2016

(Datum /Unterschrift /Firmenstempel)

Schefer Mietstapler GmbH  
Winterbrückenweg 36  
86316 Friedberg- Derching

Für Komplettierung, Montage und Inbetriebnahme gem.  
Betriebsanleitung zeichnet verantwortlich:

Ort: .....Datum: .....

Verantwortlicher: .....Firma: .....