

MANISCOPIC

■ **MLT 630**
MLT 634



- Max. Hubhöhe : 6,05 m
- Nennttragkraft :
3000 kg/3400 kg
- Max. Reichweite : 3,25 m
- Wandlergetriebe

MLT 634 TURBO LSU - CBG Standard 2450

 **MANITOU**

MLT 630/634



Tragkraft.....MLT 630 3000 kg MLT 634 3400 kg
 bei 500 mm LSpA
 Kipplast bei maximaler Reichweite...1630 kg 2030kg
 Reißkraft mit Schaufel
 ISO 8313.....5300 daN 5300 daN



Hubhöhe :6,05 m
Dauer : mit/ohne Hublast (s)
 Heben6,1/7,5
 Senken5/4,6
 Teleskop Ausfahren5,2/6,2
 Teleskop Einfahren4,2/4,1
 Arbeitszeiten (s)
 Ankippen2,9
 Auskippen2,7



Bereifung
 17.5 LR 24



Gabelzinken (mm)
 Länge1200
 Querschnitt.....125 x 45
 Abstand der Gabelzinken max.1260
 Neigung des Gabelträgers146°



Ölbadlamellenbremse mit Hydraulischem Bremskraft Verstärker auf 4 Räder



Motor Perkins
 Turbo : 1104 C - 44 T4 Zylinder - 4400 cm³
 Turbo 120 : 1104 C - 44 TA4 Zylinder - 4400 cm³
 Leistung bei 2200 U/mn
 (ISO/TR 14396) Turbo101 PS/74,5 KW
 Turbo 120123 PS/90,5 KW
 Max. Drehmoment : Turbo412 Nm bei 1400 U/mn
 Turbo 120..434 Nm bei 1400 U/mn
 Direkte Einspritzung
 Wassergekühlt



Wandlergetriebe
 Hydraulischer Fahrtrichtungsschalter
 4 Vorwärts - und Rückwärtsgänge
 Höchstgeschwindigkeit40 km/h*
 (in TÜV Version20 km/h)
 Powershift verfügbar für MLT 634-120



Hydraulik
Turbo :105 l./mn - 250 bars
 Zahnradpumpe
Turbo LSU :110 l./mn - 270 bars
 Load Sensing Axialkolbenpumpe
 Elektrohydraulischer Joystick mit Proportionalsteuerung
Turbo 120 LSU :150 l./mn - 270 bars
 Load Sensing Axialkolbenpumpe mit elektronischer Steuerung
 Elektrohydraulischer Joystick mit Proportionalsteuerung
 Lenkung : lastabhängiger Ölmengenteiler für Fahren und Bremsen



Behälter/Inhalt
 Hydrauliköl.....125 l.
 Kraftstoff120 l.



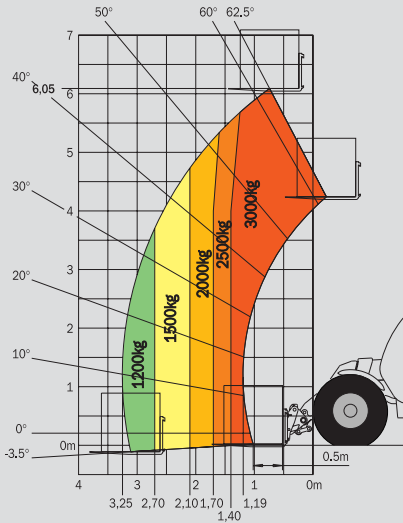
Eigengewicht (mit Gabeln) :6450 kg/6950 kg
Breite.....2,30 m/2,30 m
Bauhöhe2,30 m/2,30 m
Wenderadius (Aussenkante Räder) ...3,70 m/3,70 m
Länge.....4,49 m/457 m
Bodenfreiheit0,44 m/0,44 m
Zugkraft.....Turbo 7500 daN
 Turbo LSU 8600 daN
 Turbo 120 LSU 8600 daN

* Je nach Modell

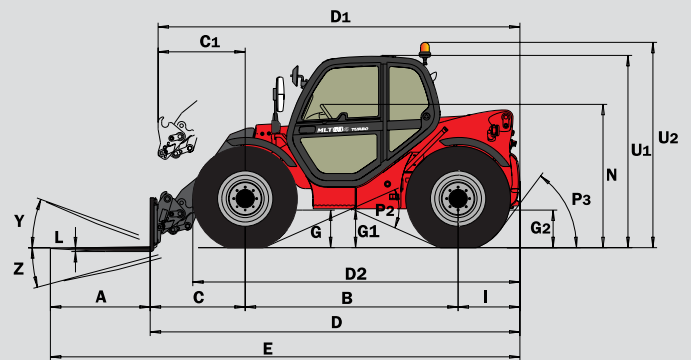
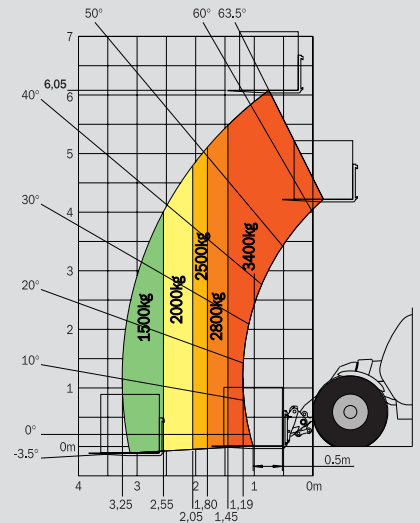
Änderungen im Sinne des technischen Fortschritts vorbehalten.
 Die in der vorliegenden Broschüre vorgestellten MANITOU - Maschinen können mit Zusatzgeräten ausgestattet werden.

Reichweite bei maximaler Hubhöhe : 0.75 m nach Prüfverfahren
 En 1459 Zusatz B

MLT 630



MLT 634



	MLT 630 T	MLT 634 T LSU MLT 634 - 120 LSU MLT 634 - 120 LSU PS
A	1200	1200
B	2560	2560
C	1142	1142
C1	1245	1245
D	4491	4579
D1	4594	4682
D2	3949	4037
E	5691	5779
F	1870	1870
F1	1870	1870
G	455	455
G1	440	440
G2	440	440
I	789	877
J	865	865
K	1260	1260
L	45	45
N	1720	1720
O	125	125
P2	47,5°	47,5°
P3	53°	53°
R	3475	3475
S	7324	7324
T	3380	3380
U1	2300	2300
U2	2550	2550
V	4630	4630
V1	1250	1250
V2	3703	3703
W	2325	2325
Y	12°	12°
Z	134°	134°

