

MANISCOPIC

MVT 628
TURBO




- Hubhöhe : 6.30 m
- Nennttragkraft : 2800 kg
- Max. Reichweite : 3.53 m
- Dieselmotor : 101 PS/74.5 kW
- Hydrostatischer Antrieb


Varioshift


 **MANITOU**


MVT 628 TURBO


 **Tragkraft**2800 kg
bei 500 mm LSpA :

 **Hubhöhe**6.30 m

 **Bereifung** standard wahlweise
Vorn16/70/20 10PR13,6-24 T35 10 PR
Hinten16/70/20 10PR13,6-24 T35 10 PR

 **Gabelzinken (mm)**
Länge1200
Breite x Stärke125 X 40
Abstand der Gabelzinken max.1040
Neigung des Gabelträgers135°

 **Hydraulische Bremshilfe**
auf der Vorderachse

 **Motor PERKINS**
Typ1104C-44 Turbo
4 Zylinder - Hubraum4400 cm³
Leistung (ISO/TR 14396)74.5 kW (101 PS)
Max. Drehmoment1400 U/min
Direkte Einspritzung
Wassergekühlt

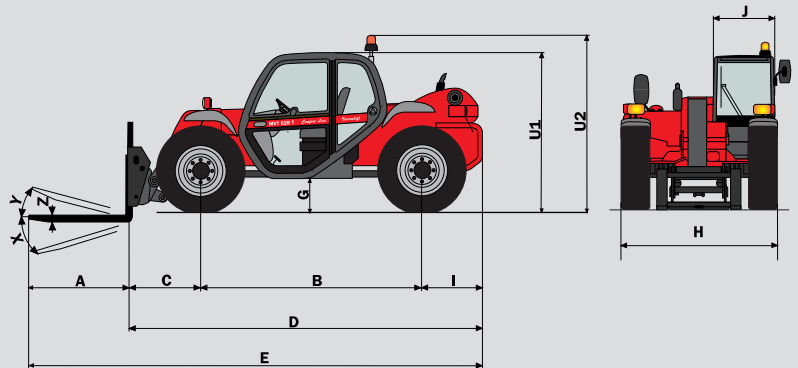
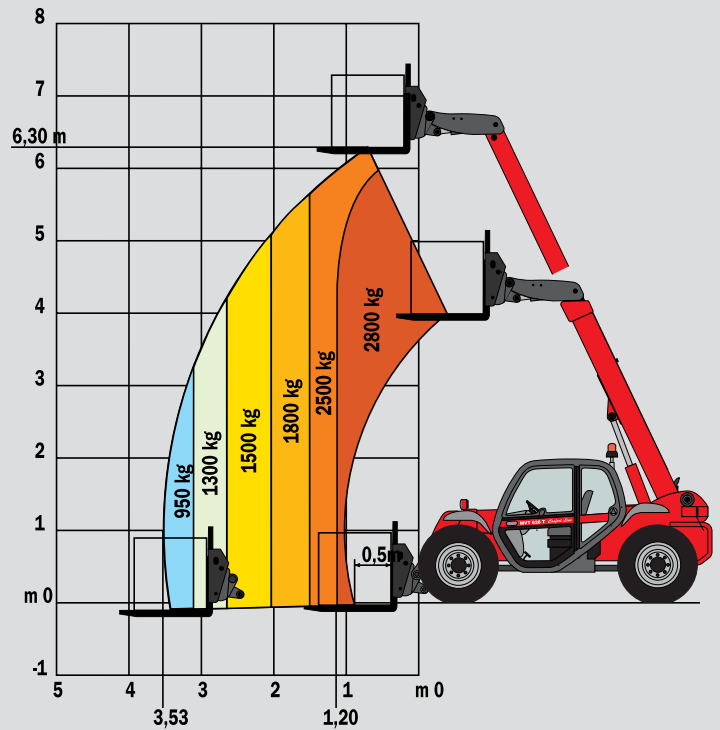
 **Hydrostatischer Antrieb (Varioshift)**
Hydraulischer Fahrtrichtungsschalter
Fahrgeschwindigkeit max.35 km/h
(in TÜV-Version20 km/h)

 **Hydraulik**
Heben/Neigen
Zahnradpumpe235 bar/80 l/min
Lenkung :
Zahnradpumpe170 bar/Load sensing

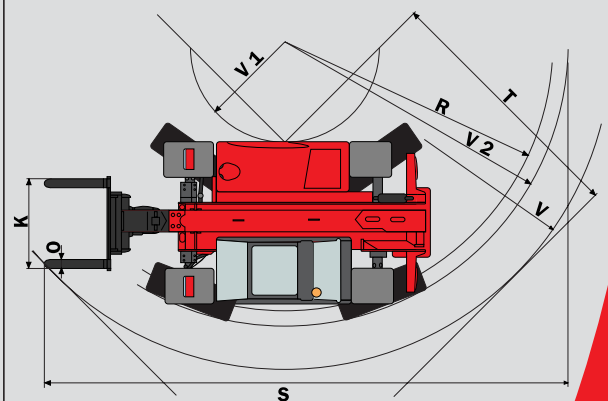
 **Behälter/Inhalt**
Kühlsystem15 l.
Motoröl8.1 l.
Hydrauliköl80 l.
Kraftstoff95 l.

 **Eigengewicht (mit Gabeln)**5600 kg
Breite1.99 m
Bauhöhe1.99 m
Wenderadius (Außenkante der Räder)3.45 m
Länge5.63 m
Bodenfreiheit0.36 m
Zugkraft5700 daN

Reichweite bei maximaler Hubhöhe : 0.75 m



MVT 628 T	
A	1200
B	2750
C	930
D	4430
E	5630
F	1570
G	355
H	1990
I	750
J	910
K	1040
O	125
R	4400
S	7380
T	3500
U1	1990
U2	2240
V	4600
V1	1620
V2	3910
X	123°
Y	12°
Z	40



mm

Änderungen im Sinne des technischen Fortschritts vorbehalten.
Die in der vorliegenden Broschüre vorgestellten MANITOU - Maschinen können mit Zusatzgeräten ausgestattet werden.

