

MANISCOPIC

MLT 1035 LT LSU



- Max. Hubhöhe : 9,60 m
 - Nenntlastkraft : 3500 kg
 - Max. Reichweite : 7,06 m
 - Wandlergetriebe
 - JSM : ein « all in one » System
- 1) *Bedienung der hydraulischen Funktionen*
- 2) *Vorwärts/Rückwärts Fahrfunktionen*



MANITOU

MLT 1035 LT LSU

Tragkraft3500 kg
bei 500 mm LSpA
Kipplast bei maximaler Reichweite780 kg

Hubhöhe9,60 m
Dauer : mit/ohne Hublast (s)
Heben6,7/7,3
Senken5/4,7
Teleskopfunktion :
Simultanes Ausfahren 1. und 2. Teleskop13,6/14,8
Simultanes Einfahren 1. und 2. Teleskop8,1/7,8
Ankippen3
Auskippen2,5
Niveaueingleich10°/10°

Bereifung
460/70-24 XMCL

Gabelzinken (mm)
Länge1200
Breite x Stärke125 x 45
Abstand der Gabelzinken1260
Neigung des Gabelträgers127°

Ölbadlamellenbremse mit Hydraulischem Bremskraft Verstärker auf 4 Räder

Motor Perkins
Turbo : 1104 C - 444 Zyl - 4400 cm³
Leistung (ISO/TR 14396) :101 PS/74,5 KW
Max. Drehmoment (ISO/TR 14396) :412 Nm bei 1400 U/mn
Direkte Einspritzung
Wassergekühlt

Wandlergetriebe
Vorwärts- und Rückwärtsgänge4/4
Elektrohydraulischer Fahrtrichtungsschalter
Selbstsperrdifferential
Max. Fahrgeschwindigkeit35 km/h

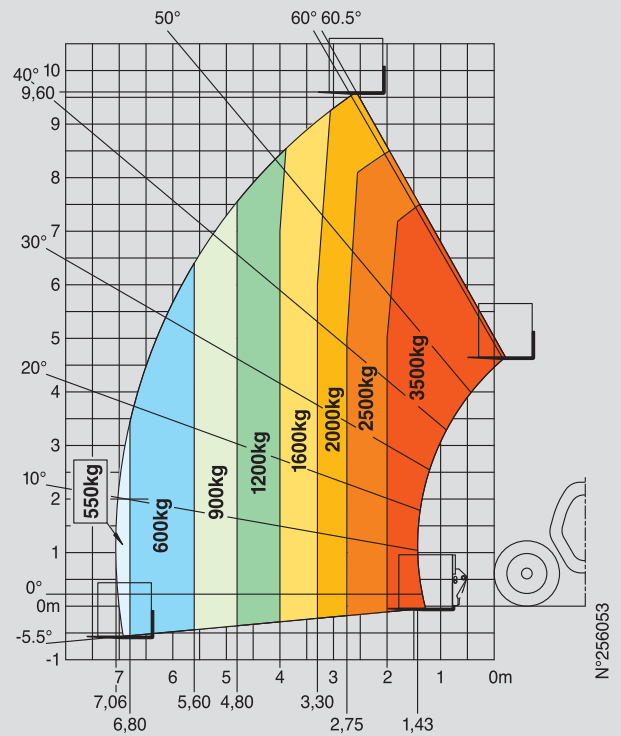
Hydraulik
Turbo LSU110 l/mn - 270 bars
Verstellpumpe
DDIC-Steuergerät
JSM-Joystick (Joystick Switch and Move)
Prioritätsventil für Lenkung und Bremse

Behälter/Inhalt
Hydrauliköl125 l
Kraftstoff120 l

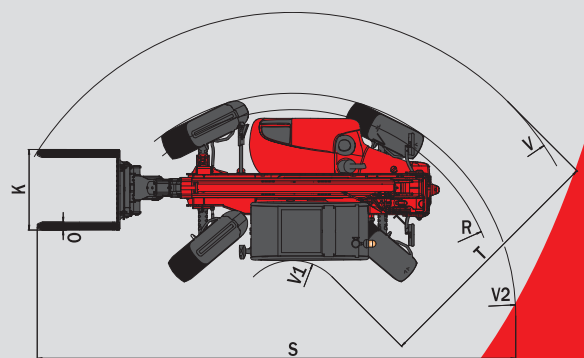
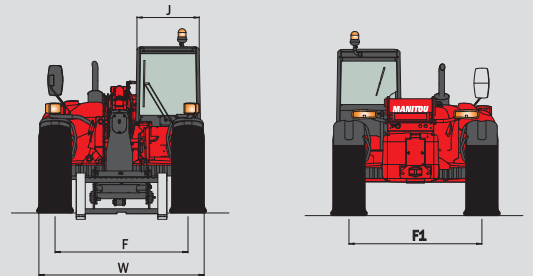
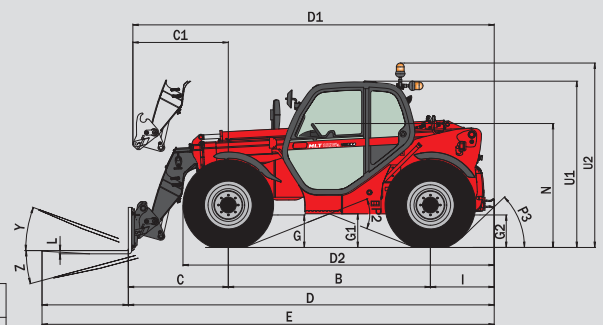
Eigengewicht (mit gabeln)8100 kg
Bauhöhe2,30 m
Breite2,32 m
Länge5,09 m
Bodenfreiheit0,45 m
Wenderadius (Aussenkante Räder)3,85 m
Zugkraft8800 daN

Änderungen im Sinne des technischen Fortschritts vorbehalten.
Die in der vorliegenden Broschüre vorgestellten MANITOU - Maschinen können mit Zusatzgeräten ausgestattet werden.

Reichweite bei maximaler Hubhöhe : 2,75 m



Norme EN 1459 annexe B



MLT 1035 LT LSU

A	1200
B	2810
C	1390
C1	1325
D	5090
D1	5025
D2	4295
E	6285
F	1870
F1	1870
G	455
G1	440
G2	440
H	10°
H1	10°
I	890
J	865
K	1260
L	45
N	1690
O	125
P2	38°
P3	45°
R	3630
S	7850
T	3610
U1	2300
U2	2550
V	4980
V1	1370
V2	3855
W	2325
Y	8,2°
Z	118,5°

mm



Deutschland und Österreich : MANITOU Deutschland GmbH

61239 OBER-MÖRLEN ☎ 49 6002 - 9199 - 0

Andere Länder : MANITOU B.E. S.A.

44158 ANCENIS cedex - FRANKREICH ☎ 33 2 40 09 10 11

www.manitou.com

700376DE - A - 04/07 - Doc BE 186 Ind. A

