

MANISCOPIE

MLT 627
TURBO
"Compact"

- Max. Hubhöhe : 5,50 m
- Nennttragkraft : 2700 kg
- Max. Reichweite : 3,20 m
- Wandlergetriebe

STANDARD - UND
NIEDRIG - VERSION





 **MANITOU**


MLT 627 20" TURBO


 **Tragkraft**2700 kg
bei 500 mm LSpA


 **Hubhöhe** :5,50 m
Dauer : mit/ohne Hublast (in Sekunden)
Heben6,8/7,1
Senken4,8/4,7
Teleskop Ausfahren4,5/4,6
Teleskop Einfahren2,2/2,2
Dauer (in Sekunden)
Ankippen3,5
Auskippen2,7

 **Bereifung**
400/70-20 T37


 **Gabelzinken** (mm)
Länge1200
Breite125
Neigung des Gabelträgers154°


 **Hydraulische Bremshilfe**

 **Motor Perkins**
Typ1104C.44 Turbo
4 Zylinder - Hubraum4400 cm³
Leistung (ISO/TR 14396)101 PS/74,5 KW
Max. Drehmoment412 Nm bei 1400 U/mn
Direkte Einspritzung
Wassergekühlt

 **Wandlergetriebe**
Hydraulischer Fahrtrichtungsschalter
4 Vorwärts - und Rückwärtsgänge
Fahrgeschwindigkeit max.30 km/h
(in TÜV Version20 km/h)

 **Hydraulik**
Zahnradpumpe :105 l./mn - 250 bars
Lastabhängiger Ölmengenteiler für Fahren

 **Behälter/Inhalt**
Kühlsystem25 l.
Motoröl8,5 l.
Hydrauliköl98 l.
Getriebeöl14,5 l.
Kraftstoff104 l.

 **Eigengewicht** (mit Gabeln)5935 kg
Breite2,01 m
Bauhöhe
MLT 627 T compact2,06 m
MLT 627 T2,21 m
Wenderadius (Aussenkante Räder)3,64 m
Länge4,68 m
Bodenfreiheit0,36 m
Zugkraft :
MLT 627 T/MLT 627 T compact7100 daN

Änderungen im Sinne des technischen Fortschritts vorbehalten.
Die in der vorliegenden Broschüre vorgestellten MANITOU - Maschinen können mit Zusatzgeräten ausgestattet werden.

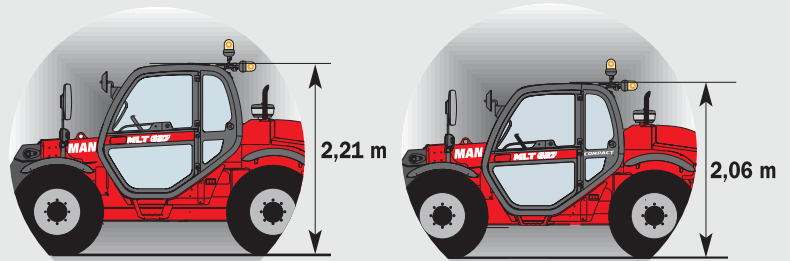


Deutschland und Österreich : **MANITOU Deutschland GmbH**
61239 OBER-MÖRLEN ☎ 06002 - 9199 - 0
Andere Länder : **MANITOU B.F. S.A.**
44158 ANCENIS cedex - FRANKREICH ☎ 33 2 40 09 10 11
www.manitou.com

700043DE - Doc. BE - 189 Ind B/190 Ind B

ZWEI VERSIONEN

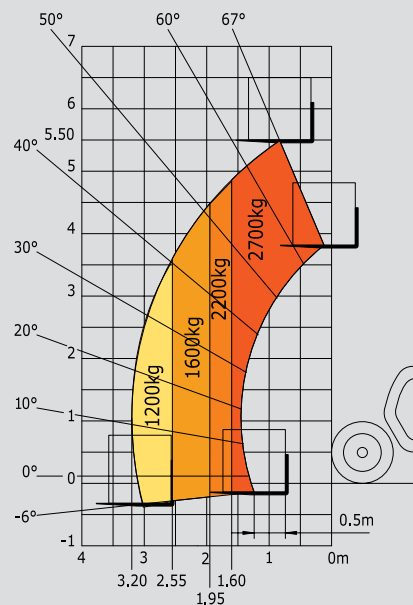
Breite : 2,01 m
Länge : 4,69 m



STANDARD - VERSION

NIEDRIG - VERSION
version "Kompakt"

Reichweite bei maximaler Hubhöhe : 0,90 m



nach Prüfverfahren En 1459 Zusatz B

MLT 627 T 20"	
A	1200
B	2520
C	1307
C1	1260
D	4687
D1	4640
D2	3870
E	5887
F	1600
G	400
I	860
J	866
K	1260
L	45
O	125
P2	41°
P3	39°
R	3385
S	7482
T	3520
U1	2210
U2	2470
V	4770
V1	1250
V2	3600
W	2010
Y	11,8°
Z	142,3°

mm

